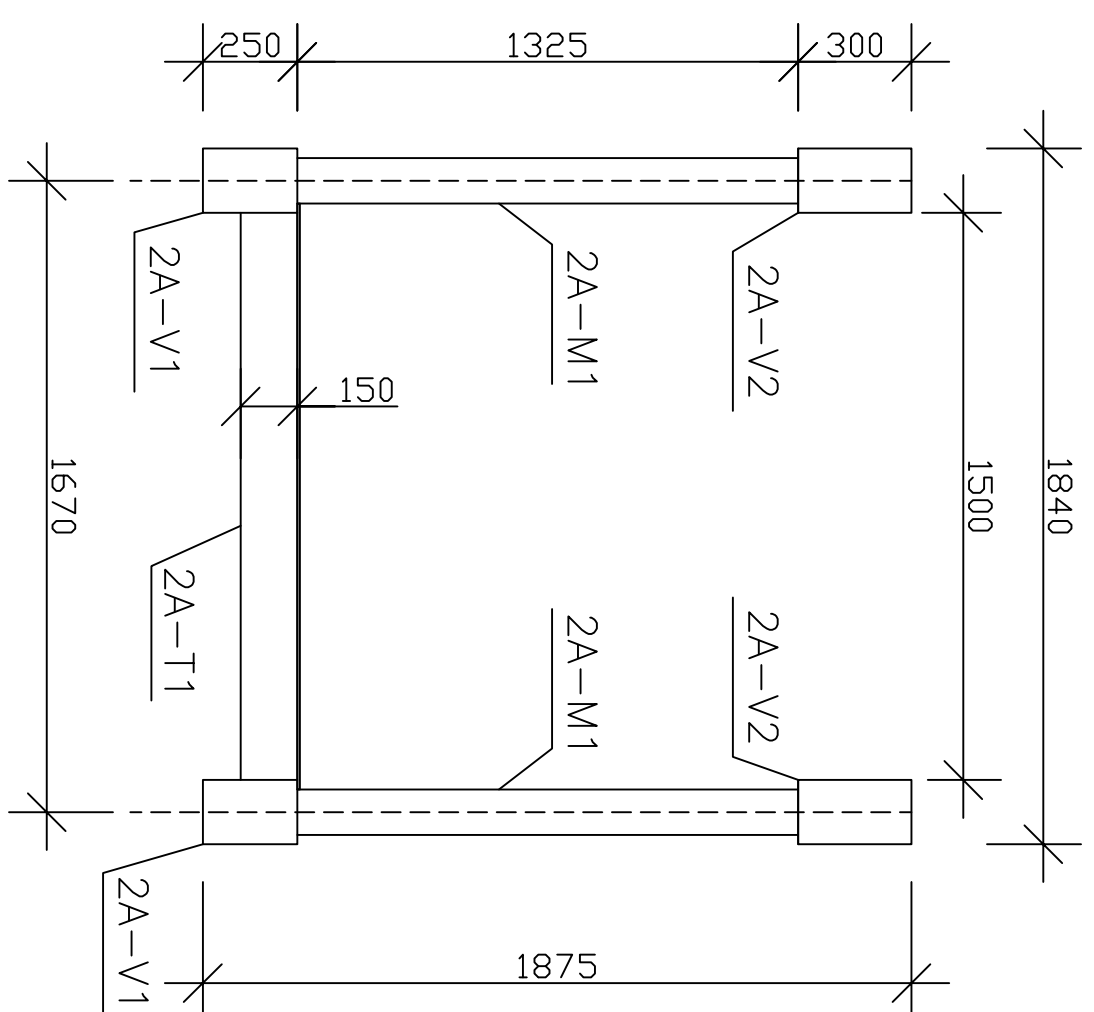


MÓDULO 1

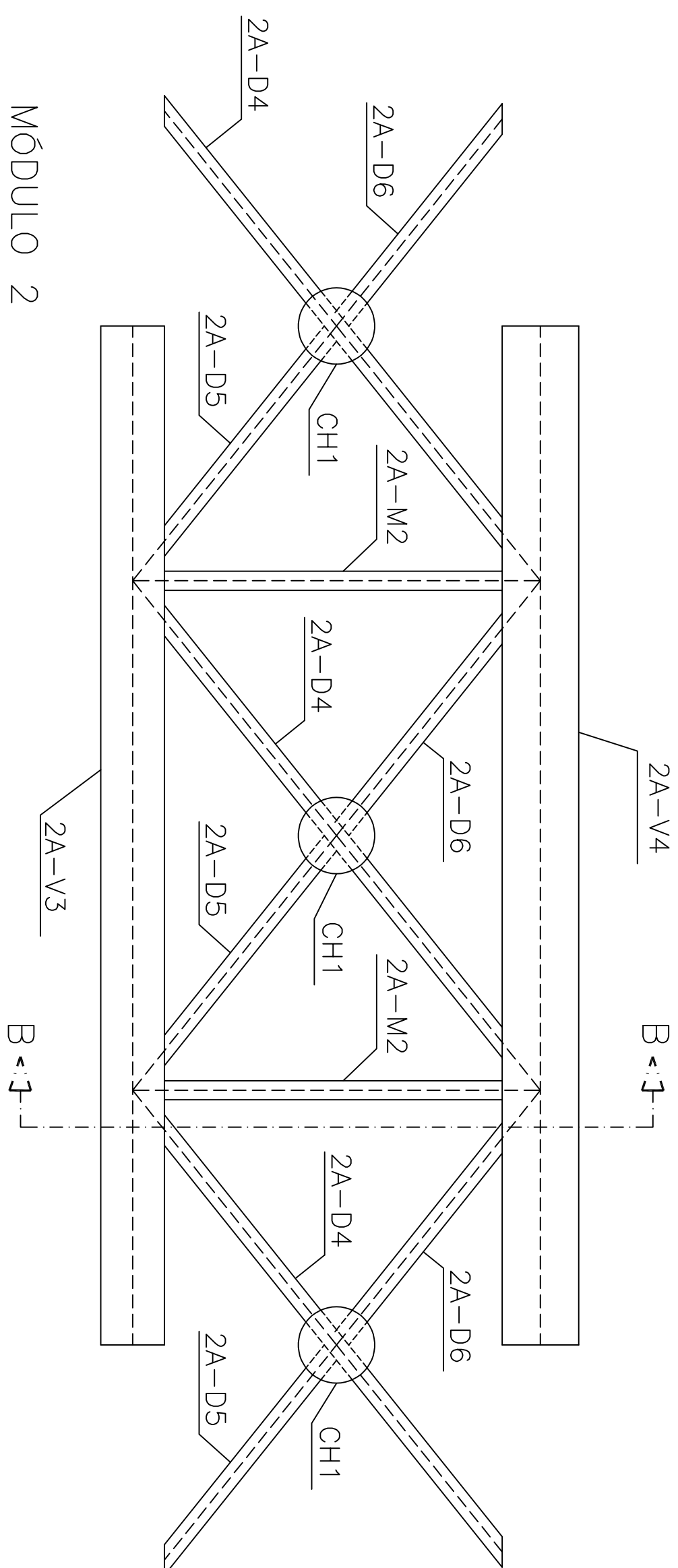
ESCALA 1:20

ESCALA 1:20



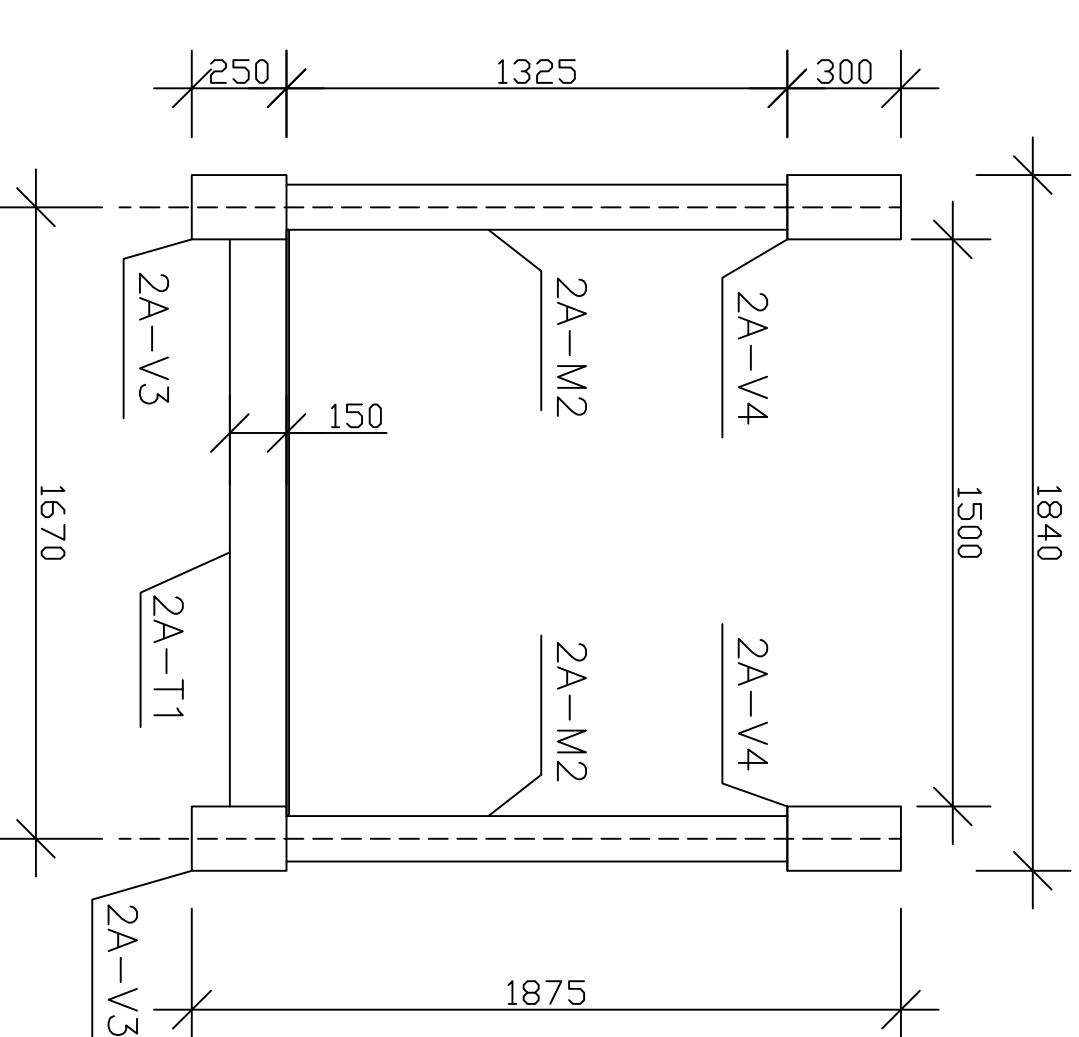
CORTE A-A

ESCALA 1:40



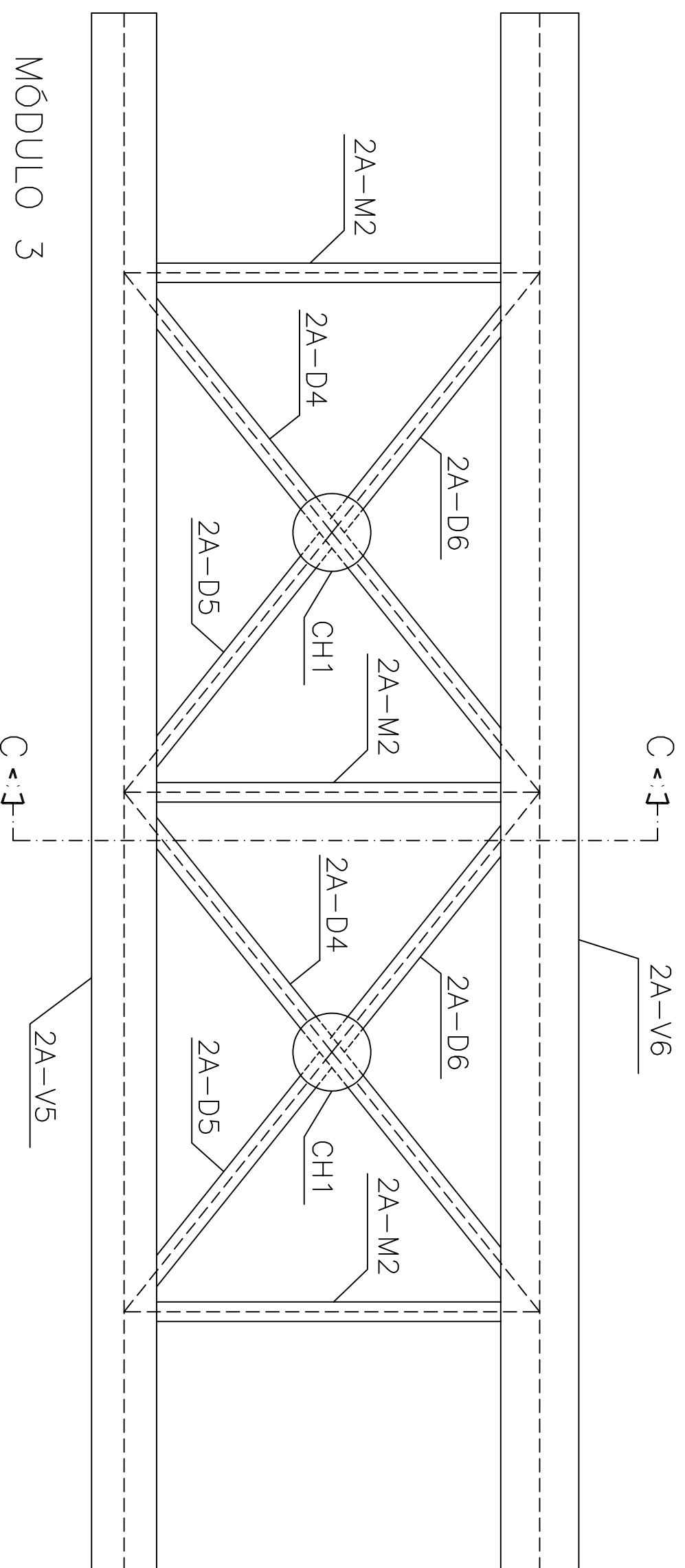
MÓDULO 2

ESCALA 1:20



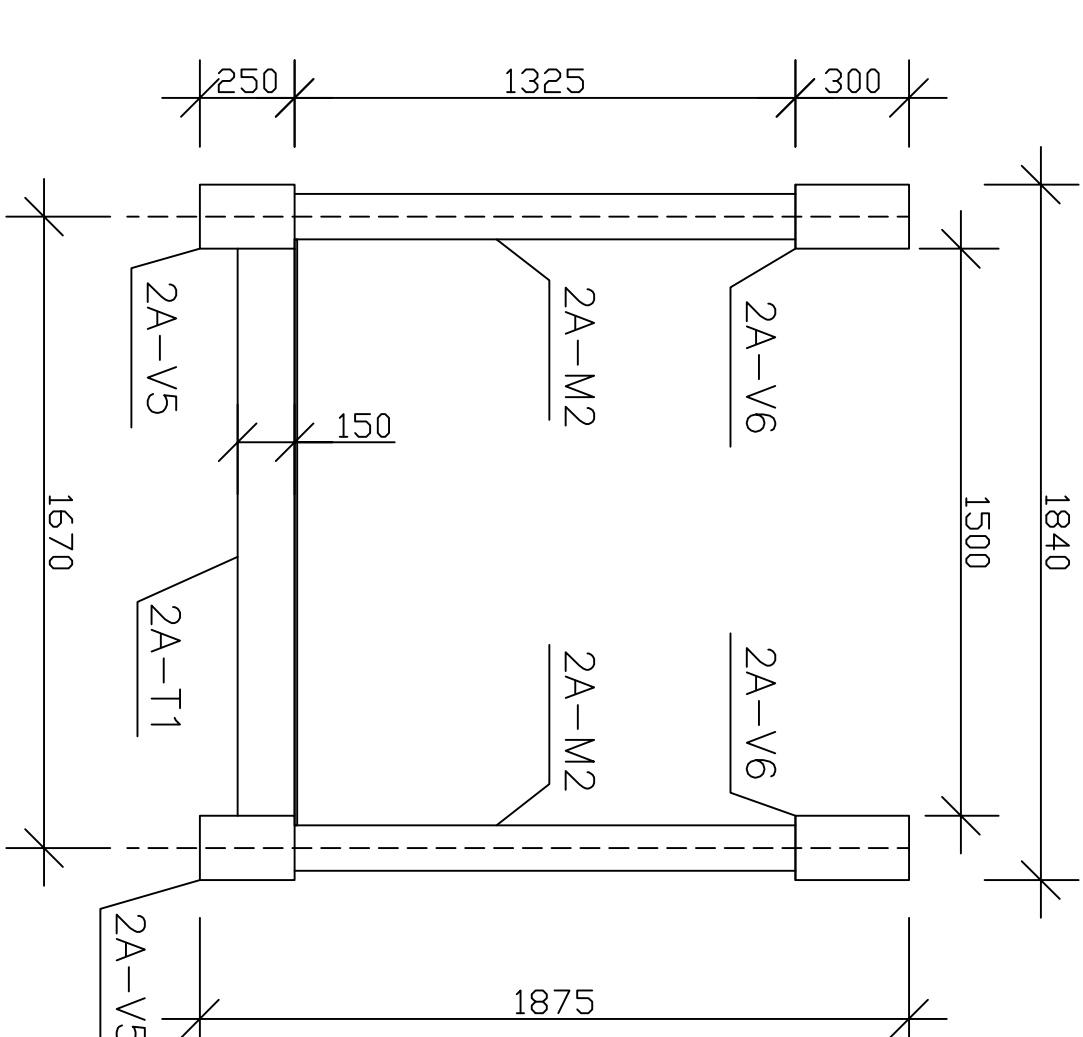
CORTE B-B

ESCALA 1:40



MÓDULO 3

ESCALA 1:20



CORTÉ C-C

PASSARELA 2A		Perfil	Peso	Comprimento	Quantidade	Peso	Peso
MODULO 1			kg/m	mm	Barras	Útilírio	Total
2A-V1	CA 250x65x20x4,75mm	31,5	5130	2		161,6	333,2
2A-V2	CA 300x85x20x4,75mm	34,2	5130	3		175,4	556,3
2A-M1	CA 150x60x20x2,25mm	10,32	1325	2		13,7	27,3
2A-M2	CA 75x60x15x2,25mm	5,9	1325	4		7,8	31,2
2A-D1	CA 75x40x15x3mm	7,6	2216	4		16,8	67,4
2A-D2		7,6	1100	8,4		8,4	35,4
2A-D3		7,6	1060	4		8,1	32,2
2A-T1	CA 150x60x20x2,25mm	10,32	1500	3		15,5	46,4
2A-L1	CA 50x25x13x2,25mm	3,74	1880	6		7,0	42,2
CH1		2,2	300x300x3	4		2,2	8,8
CH2			260x180x2	2		0,75	1,5
CH3			310x180x2	2		0,88	1,8
CH4			220x206x35	2		2,5	5,0
CH5			250x210x4,75	2		2,00	8,0
CH6		50,00	212x51x4x06,35	1		163,63	163,6
CH7		50,00	1990x15x06,35	1		153,23	153,2
APARELHO DE APOIO DE NEOPRENO FRETADO			200x150x35	2			
TOTAL 2x						2943,4	1471,7

PASSARELA 2A	Perfil	Peso	Comprimento	Quantidade	Peso Unitário	Peso Total
MODULO 2		kg/m	mm	Barras	kg	kg
2A-V3	CA 250x85x20x4,75mm	31,5	4000	2	126,0	252,0
2A-V4	CA 300x85x20x4,75mm	34,2	4000	2	136,8	273,6
2A-M2	CA 75x40x15x2,25mm	5,9	1325	4	7,8	31,3
2A-D4	CA 75x40x15x2,25mm	5,9	2216	6	13,1	78,4
2A-D5	CA 75x40x15x2,25mm	5,9	1100	6	6,5	38,9
2A-D6		5,9	1060	6	6,3	37,5
2A-T1	CA 150x60x20x2,25mm	10,32	1500	2	15,5	31,0
2A-L1	CA 50x25x12x2,25mm	3,74	1880	3	7,0	21,1
CH1		2,2	300x30x3	6	2,2	13,2
CH7		50,00	1990x1540x6,35	1	153,23	153,2
SUBTOTAL 1 MODULO					930,3	1860,5
TOTAL 2 MODULOS						3721,0

PASSARELA 2A	Perfil	Peso	Comprimento	Quantidade	Peso	Peso
MODULO 3		kg/m	mm	Barras	Unitário	Total
2A-V0	CA 250x85x104,75mm	31,5	6000	2	189,0	378,0
2A-V4	CA 300x85x104,75mm	34,2	6000	2	205,2	410,4
2A-M2	CA 75x40x150,25mm	5,9	1325	6	7,8	46,9
2A-B4	CA 75x40x150,25mm	5,9	2216	4	13,1	52,3
2A-B5		5,9	1100	4	6,5	26,0
2A-B6		5,9	1060	4	6,3	25,0
2A-T1	CA 150x60x100,25mm	10,32	1550	3	15,5	46,4
2A-L1	CA 50x20x112,0,25mm	3,74	1880	6	7,0	42,2
CH1		2,2	3000x30x3	4	2,2	8,8
CH7		50,00	1590x15x06x35	2	153,23	306,5
TOTAL					1342,5	

00	PROJETO ESTRUTURAL	05/10					
REV	DESCRIÇÃO	DATA	ELEC.	VERIF.	APROV.		
CONTRATADA:							
VIAVOZ EIRELI		R/T:	SINAL LIGERA				
		REC. GERAL	29.469D				
		ASS:					
							

CONTRATANTE: PREFEITURA MUNICIPAL DE SANTA LUZIA

PROGRAMA: PASSARELAS AV. BRASILIANA, FRIMISA

MUNICÍPIO/ÁREA:	SANTA LUZIA/MG
TÍTULO:	<p>PROJETO ESTRUTURAL</p> <p>PASSARELA 2A – PONTE 02 – AVENIDA BRASÍLIA/FRIMISA</p> <p>VISTA DOS MÓDULOS 1,2 E 3; CORTE AA, CORTE BB E CORTE CC</p>